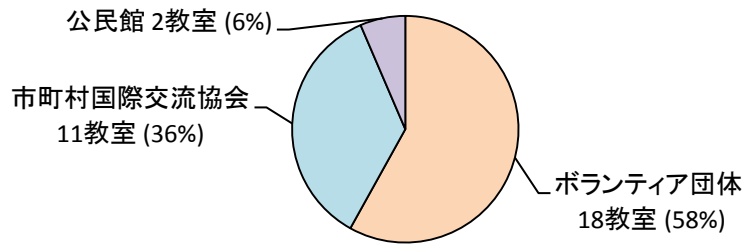


日本語教室アンケート調査(平成25年度)

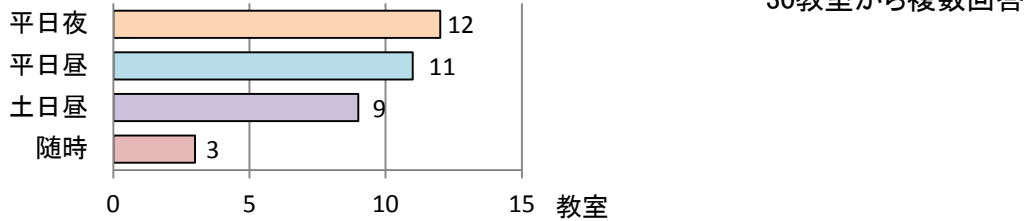
◆対象 : 福島県内日本語教室 31教室 (うち休止1教室)

◆調査時期 : 平成25年7月1日現在

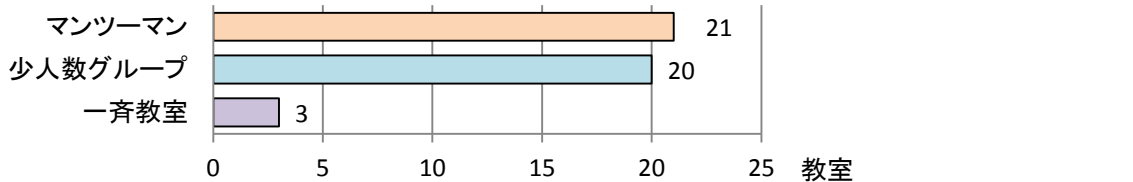
主催者



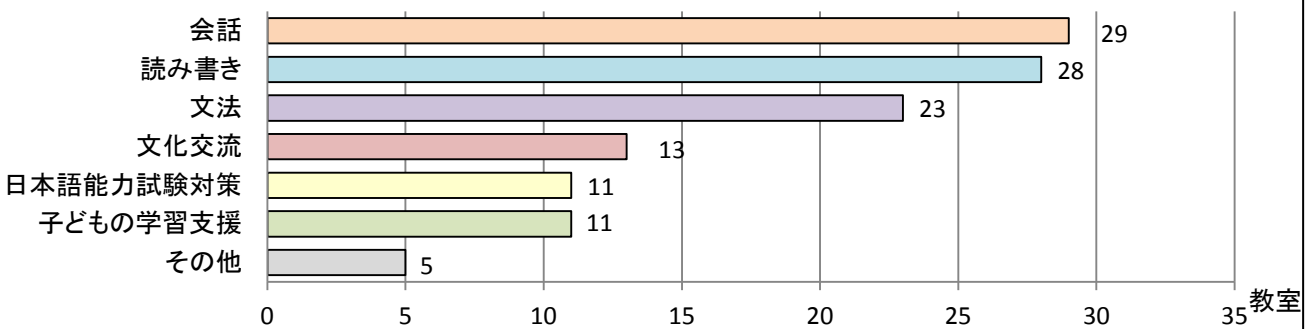
開催日時



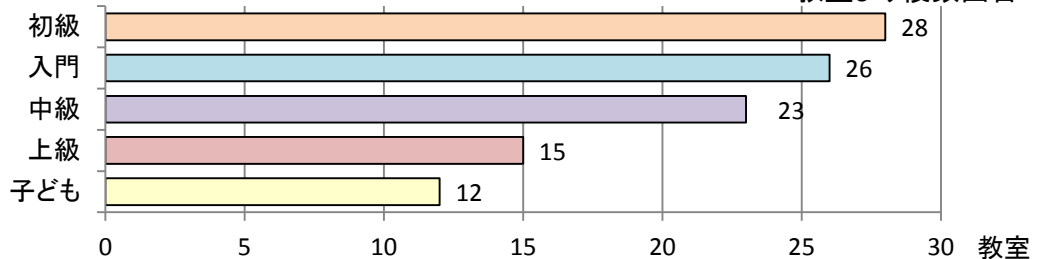
活動形態



活動内容

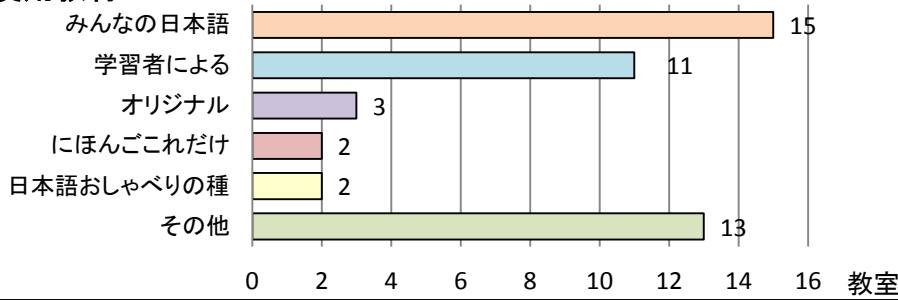


対応レベル



使用教材

30教室より複数回答

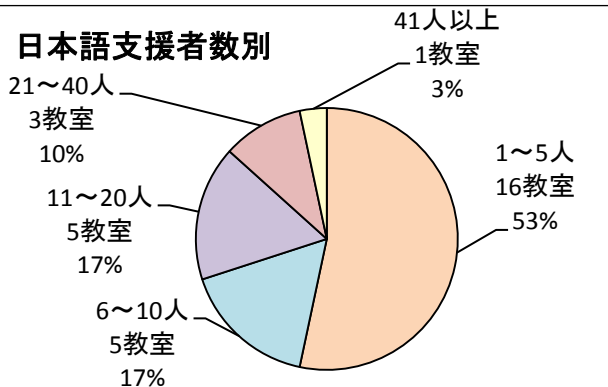


その他の教材

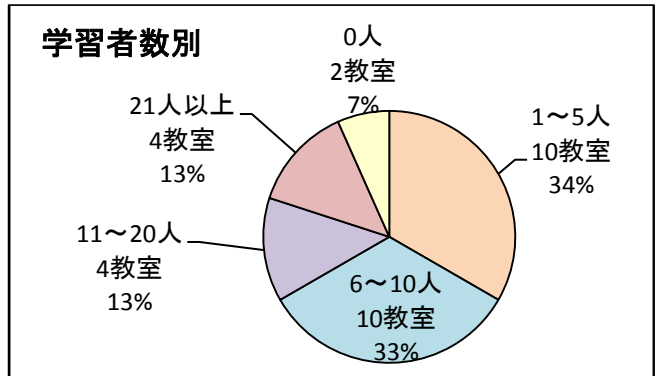
生活日本語	にほんご45じかん	Japanese for busy people
できる日本語	中級へ行こう・テーマ別中級	聞いて覚える話し方日本語生中継
会話に挑戦！中級前期からの日本語ロールプレイ	日本語能力試験問題	中日標準日本語
テーマ別中級	小学生のひらがな練習帳・漢字練習帳	児童生徒の教科書
子ども用日本語教材	小学生のひらがな練習帳・漢字練習帳	
ほかに AJALTの教材	スリーエーネットワークのテキスト	アルクのテキスト など

30教室より回答

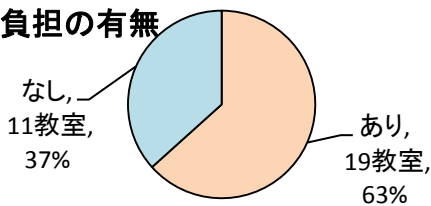
日本語支援者数別



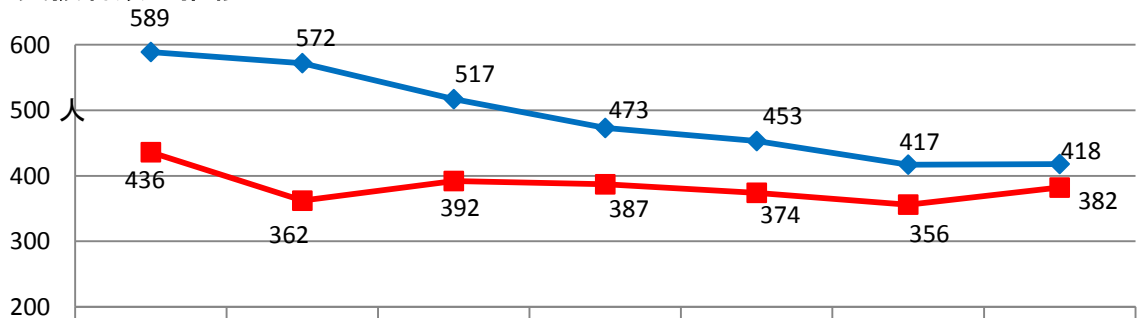
学習者数別



参加者負担の有無



学習者数と支援者数の推移



	H19	H20	H21	H22	H23	H24	H25
学習者	589	572	517	473	453	417	418
支援者	436	362	392	387	374	356	382